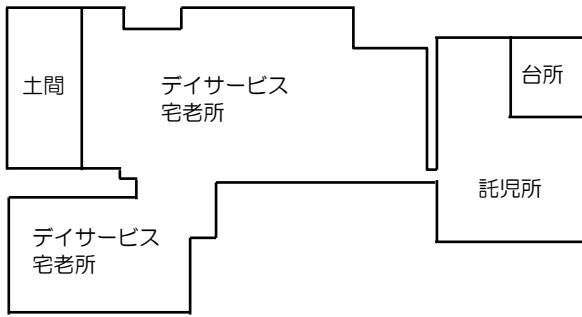


こもれびの家1階



2階にはミニ図書館があります。

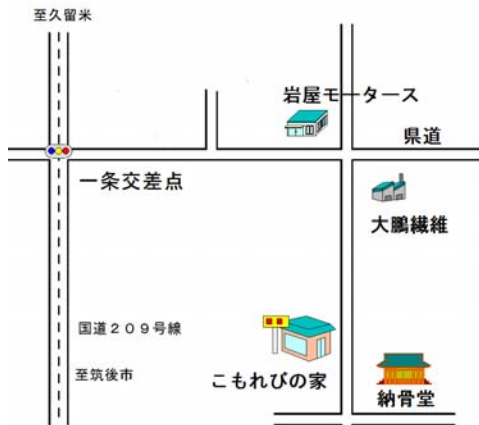


北側写真

南側写真



こもれびの家地図



『こもれびの家』のあゆみ

- 1998年5月 こもれびの家、開設
- 1999年4月 基準適合届出保育施設として、託児所開設
- 2000年4月 介護保険通所施設指定
事業所名：「グリーンコープ デイサービスセンターこもれびの家」
- 2008年5月 NPO法人 こもれびの家としてスタート
通所介護事業所名：デイサービス こもれびの家
介護保険事業所番号：4078400217

★サービス種類

- 宅老所** 通所介護、介護予防通所介護、生活保護指定事業所
開所日 月曜～日曜
開所時間 午前9時～午後5時30分
(ご利用に際し、利用者、ご家族の相談に対応致します)
- 託児所** 開所日時
 - 月曜～金曜：午前7時30分～午後6時
 - 土曜：午前7時30分～午後5時
(各曜日、延長可能 30分250円)
- 学童** ●月曜～金曜：学校終了～午後6時
●土曜：午前7時30分～午後5時
- 見学申込** 利用者ご家族は随時可。
初めての方は、事前にご連絡下さい。
管理者 毛利赫子

運営法人 特定非営利活動法人こもれびの家
理事長 毛利赫子

所在地 〒834-0122 福岡県八女郡広川町一條1065-7

電話 0942-53-5511 FAX：0942-53-8661

ホームページ <http://www.komorebinoie.jp/>

E-mail e-kaigo@komorebinoie.jp



ヤギもこもれびの家の仲間です。2匹います。

NPO法人



デイサービス 宅老所 託児所 学童保育

こもれびの中には
ひかりがある
風がある
いつもとかわらぬ暮らしがある
住み慣れた地域で
住み慣れた暮らし



(2025年1月)

★宅老所 こもれびの家の想い

1. こもれびの家は、住み慣れた地域でいきいきと暮らしたい…そんな思いを応援します。
2. こもれびの家は老いも若きも支えあいながら過ごせる環境をめざします。

★サービス内容

- ☆利用者のその日の状態、状況に応じた気配りでゆったり、のんびり、普段の生活のリズムを大切にしています。
- ☆室内では、軽体操や歌、編物、読書、おしゃべり等、それぞれの趣味を取り入れて過ごします。
- ☆天気の良い日は散歩や、こもれびの庭で日光浴など、子供達と一緒に遊び、自然にふれる楽しみを満喫します。
- ☆食事は、グリーンコープの安全、安心な食材を柱に厳選し、地元農家の新鮮な野菜をメインとしたおいしい合鴨米と雑穀のご飯です。
- ☆入浴は、利用者に合わせて一人ひとり、ゆっくり入れます。
- ☆利用者の立場に立って、親身に対応します。



★宅老所・託児所・年間行事

- ☆春、お花見。夏、キャンプ。秋、みかん狩り。冬、クリスマスパーティー。正月、餅つき。毎月、誕生会等。季節にあわせた行事を行っています。

…住み慣れたもうひとつの家
それが、
こもれびの家のモットーです。…

（託児
畑で芋ほりです）



共生
（交流のひととき）



宅老
（団らんのひととき）



地域
（地元と交流）

★託児所こもれびの家の一日

サービス内容

- ☆天気の良い日は、庭でどろんこになったり散歩したり、公園で遊んだり、元気よく一日を過ごします。
- ☆有機栽培農家の畑に、みんなで出かけ、新鮮な野菜や果物の収穫体験をします。
- ☆自然の環境の中で、のびのび生活し、元気は体を育てます。
- ☆お年寄りとのふれあいを通して、知恵や命の大切さを学びます。

3. 託児所料金(単位:1ヶ月) 食事代月3000円(1日300円)

年齢	料金	年齢	料金
0歳児	38000円	1歳児	32000円
2歳児	31000円	3~5歳児	27000円
一時預かり(1日) 3000円			

利用料金 1. 通所介護事業 (2024年4月より)

	3時間以上4時間未満	4時間以上5時間未満	5時間以上6時間未満
要介護度1	370	388	570
要介護度2	423	444	673
要介護度3	479	502	777
要介護度4	533	560	880
要介護度5	588	617	984
	6時間以上7時間未満	7時間以上8時間未満	8時間以上9時間未満
要介護度1	584	658	669
要介護度2	689	777	791
要介護度3	796	900	915
要介護度4	901	1023	1041
要介護度5	1008	1148	1168

1割負担の料金です。2割負担の方は別途お尋ねください。

	9時間以上10時間未満	50点
延長加算	10時間以上11時間未満	100点
	11時間以上12時間未満	150点

入浴加算40点

介護職員処遇改善加算(1か月の利用料の8.0%の1割)

要支援1、2の方については、広川町、八女市、筑後市、久留米市より介護予防・日常生活支援総合事業の指定事業者の指定を受けていますので、受け入れ可能です。利用料金についてはそれぞれの市町村の規定によります。

その他の費用

屋食代 500円

宅老所介護保険外サービス

夕食希望者	600円
朝食希望者	300円
その他	実費